



PORTAFOLIO DE TRABAJO
"Restauración y Conservación"

CCR Arquitectos

Contenido

2016	Rehabilitación del Edificio “Metropol” para el Hotel “Parque México” Col. Hipódromo Condesa, CDMX. Ganador del Premio Iconos de Arquitectura 2016 Revista Architectural Digest	1
	Rehabilitación del Edificio “Astoria” para el Hotel “Petit Astoria” Col. Hipódromo Condesa, CDMX	2
2013	Restauración de la fachada y áreas comunes del Edificio “Uruguay” Col. Centro Histórico de la CDMX	3
	Restauración de las cubiertas, herrerías y pisos de la “Biblioteca Pública Sor Juana Inés de la Cruz”, Tulancingo, Hidalgo	4
	Restauración de la fachada principal del templo San Miguel Arcángel, San Miguel Ameyalco, municipio de Lerma, Estado de México.	5
	Restauración de la bóveda de la nave principal y cúpulas (restitución de enladrillado y color) del templo San Miguel Arcángel, San Miguel Ameyalco, municipio de Lerma, Estado de México.	6
	Restauración de las cubiertas de la nave principal (restitución de enlucido e impermeabilización) del templo San Miguel Arcángel, San Miguel Tornacuxtle, municipio de San Agustín Tlaxiaca, Hidalgo.	7

Contenido

2010	Supervisión de trabajos en la Catedral Metropolitana de la CDMX (Renivelación de la fuente del atrio este; restauración del órgano del Evangelio; trabajos de conservación de cubiertas) Trabajos publicados en "El Palacio Nacional de México. Obras de Preservación 2009-2012". Dirección General de Sitios y Monumentos de Patrimonio Cultural de CONACULTA. ISBN 978-607-516-185-3	8
2012	Diagnóstico y propuesta para Restauración de la "Hacienda San Juan Molino, Ixtacuixtla, Tlaxcala", sede del Centro de Investigación de Biotecnología Aplicada (CIBA-Tlaxcala),	9
	Propuesta de restauración de la Capilla "El Chinito", Pueblo Santiago Tulyehualco, Del. Xochimilco, CDMX	10
2010	Proyecto del Centro de Transferencia para Pasajeros de Auto Transporte y Ferrocarril "Divisadero", ubicado sobre la ruta Ojinaga-Topolobampo línea "Q" entre los kilómetros 621 y 622, municipio de Urique, Chihuahua.	11
2008	Propuesta de restauración de fachada de San Antonio Abad 94, CDMX	12



AD
ARCHITECTONIC DESIGN
ICONS
DEL
DISEÑO
2016

Gracias
por habernos acompañado al
décimo segundo aniversario
de Icons del Diseño 2016.



PLANTA PRIMER NIVEL

0 1 2 3 4 5

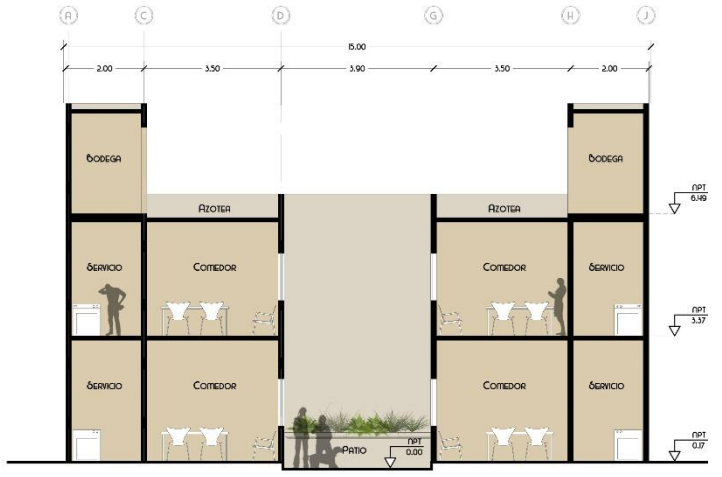


PLANTA PRIMER NIVEL

0 1 2 3 4 5



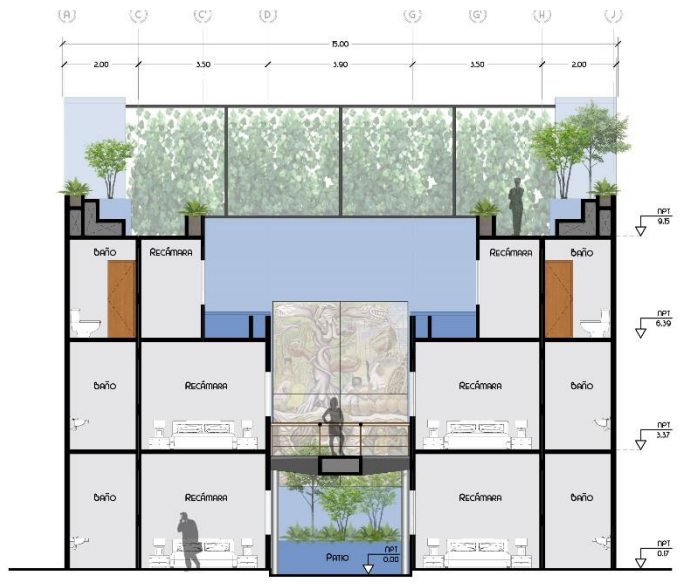
PLANTA BAJA



PLANTA BAJA

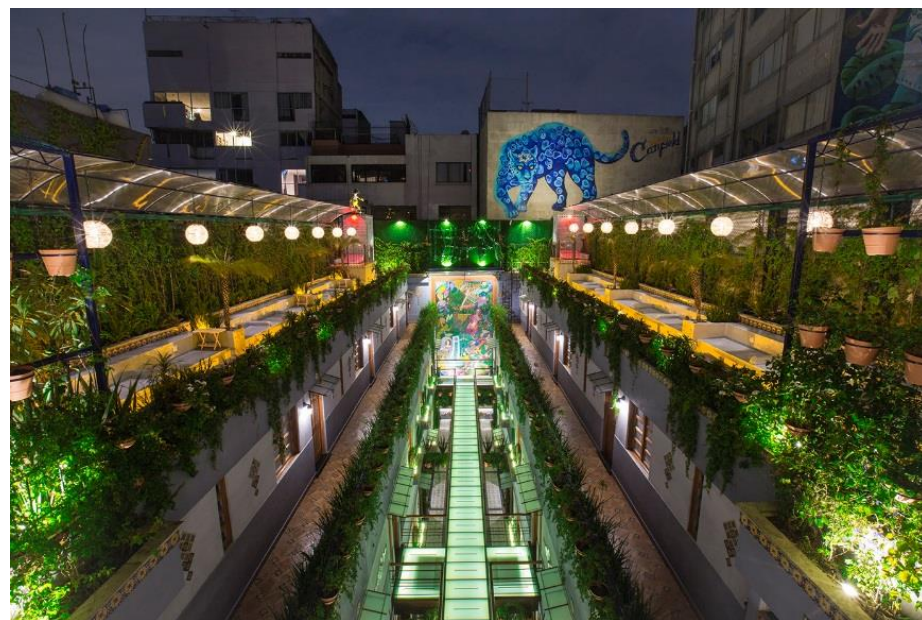
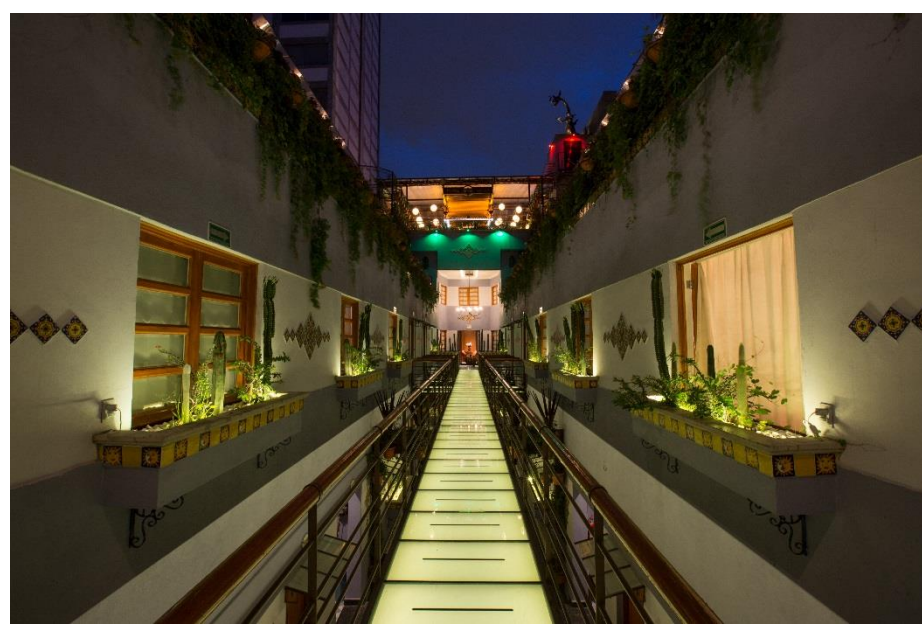


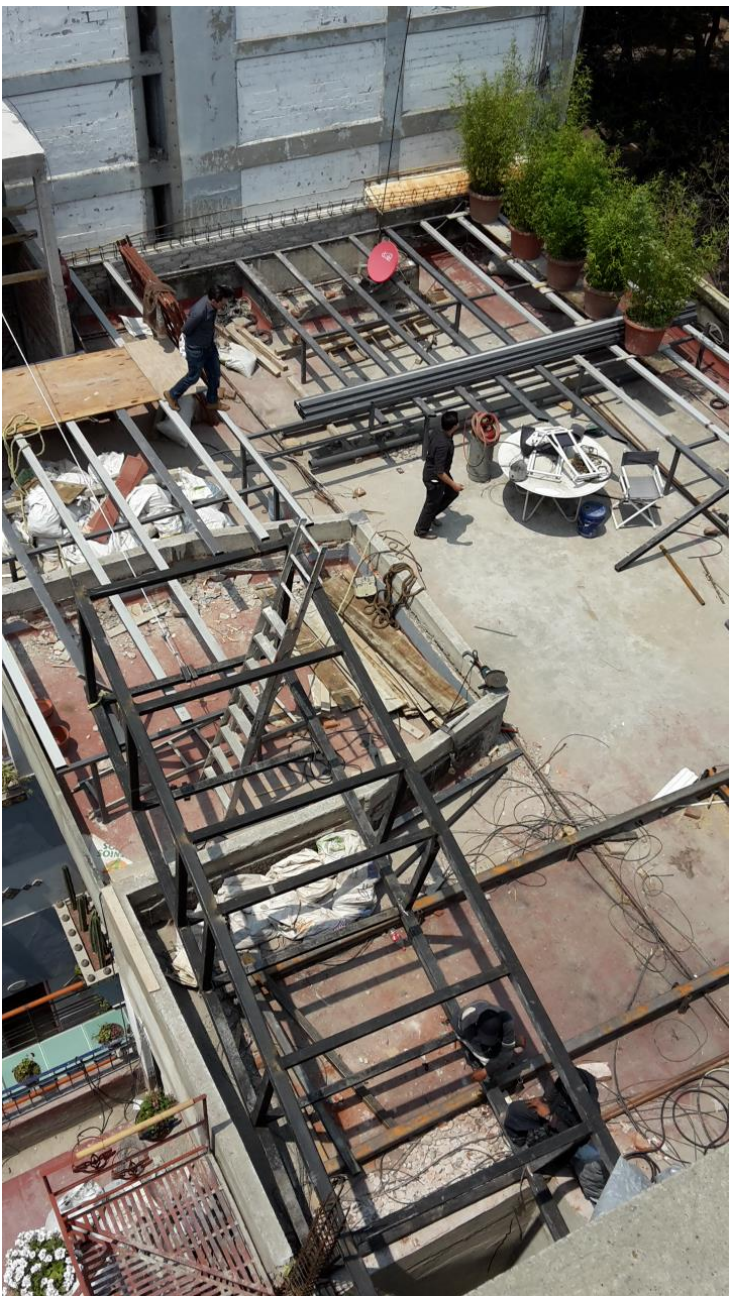
CORTE LONGITUDINAL



CORTE TRANSVERSAL

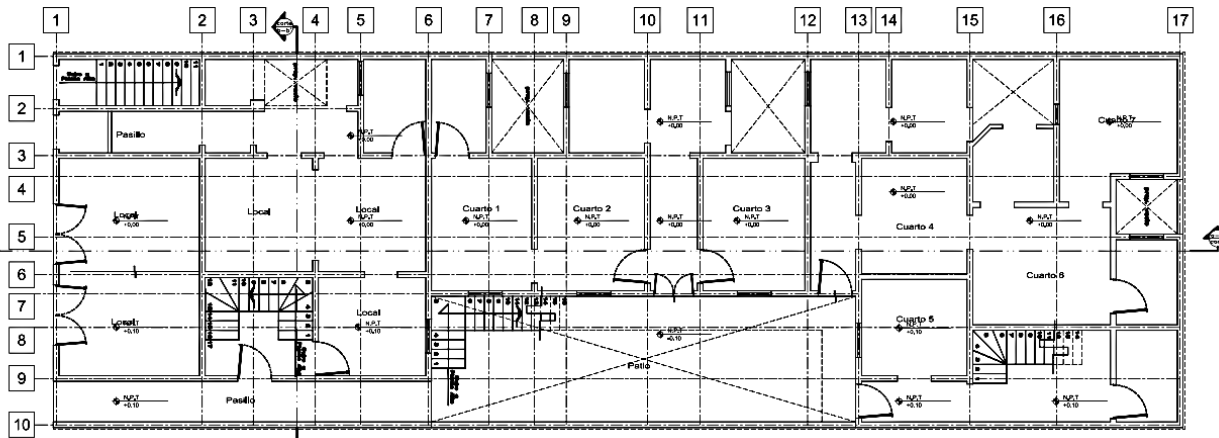




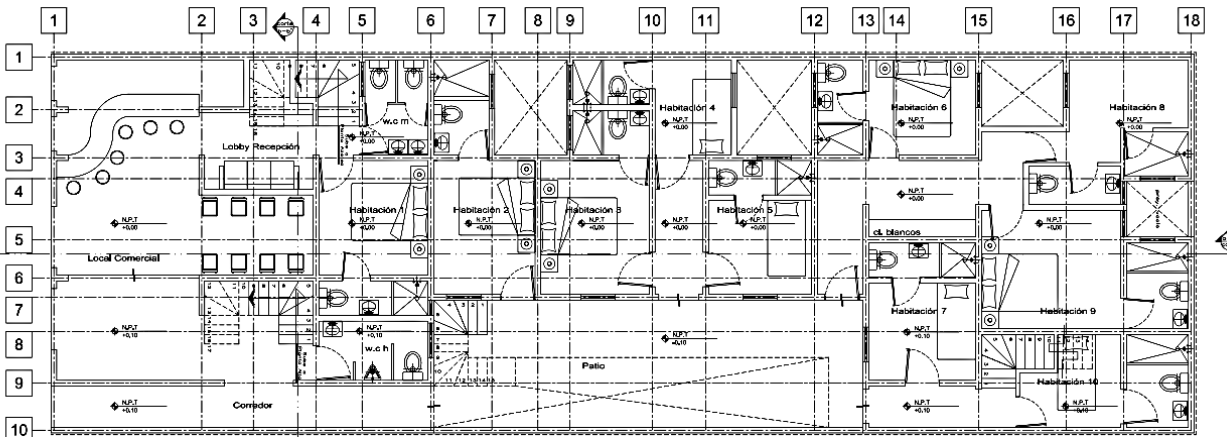
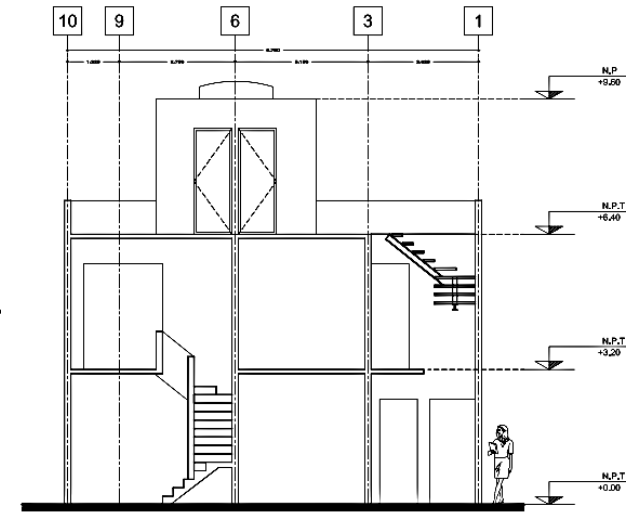


Rehabilitación del Edificio Metropól, CDMX

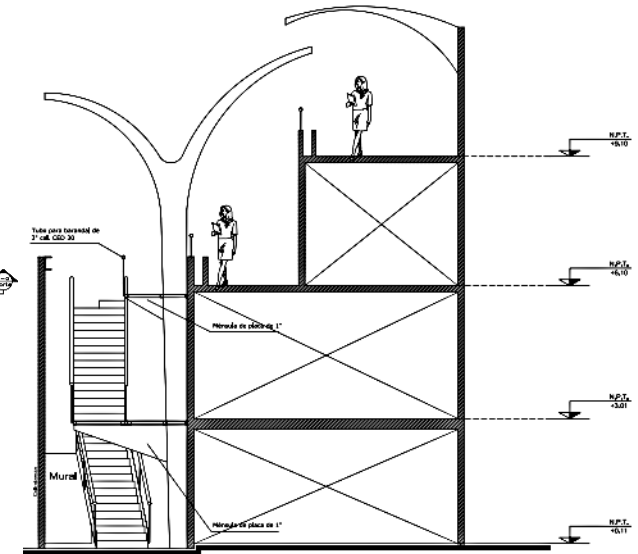




**PLANTA BAJA
ESTADO ACTUAL**

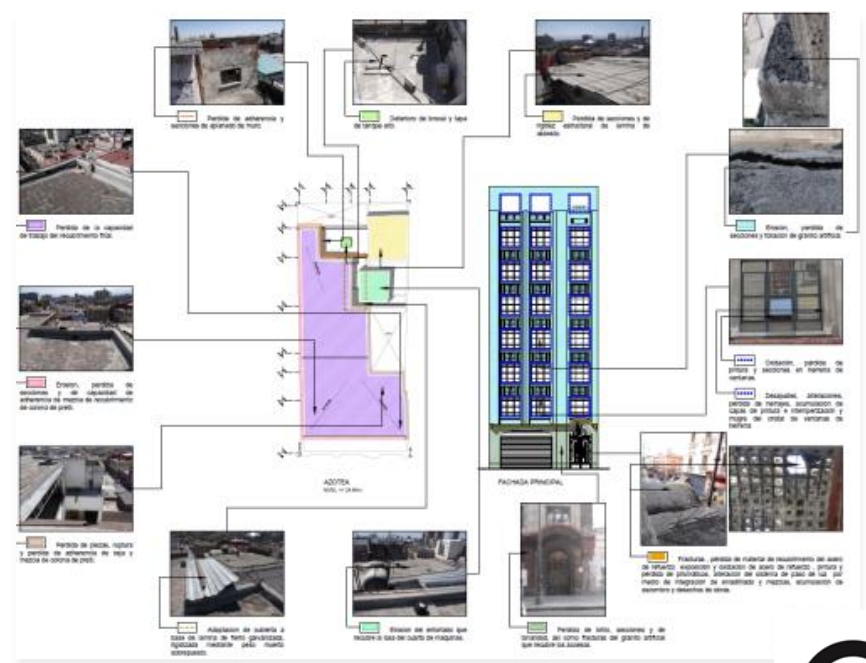
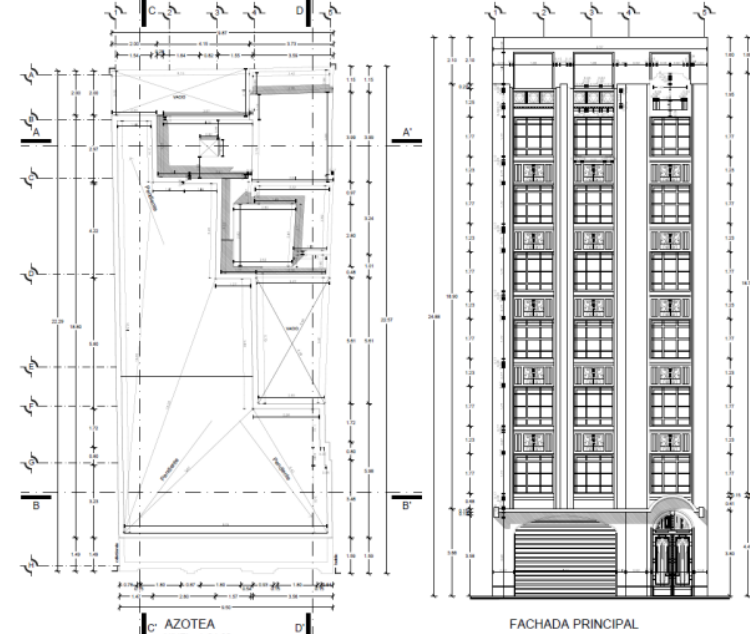


**PLANTA BAJA
PROYECTO**

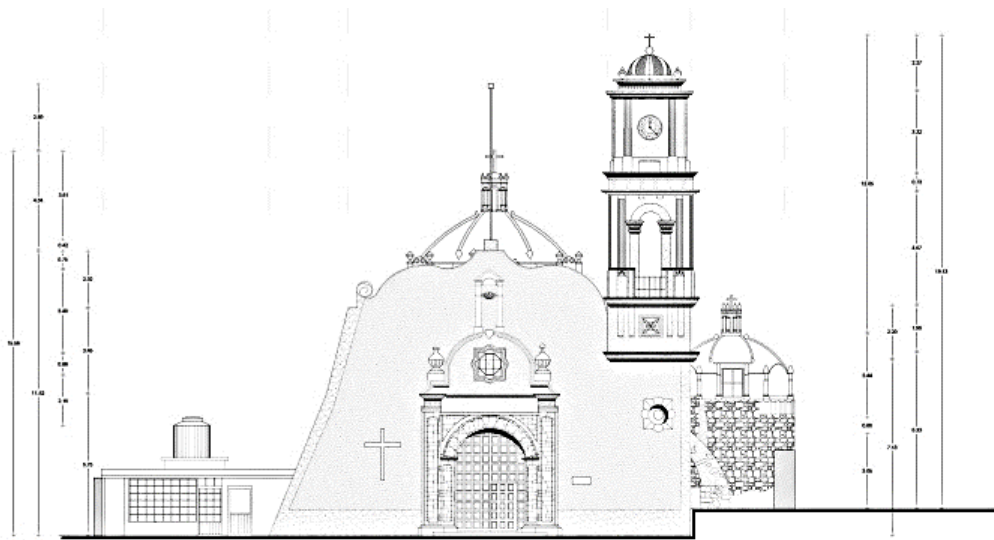




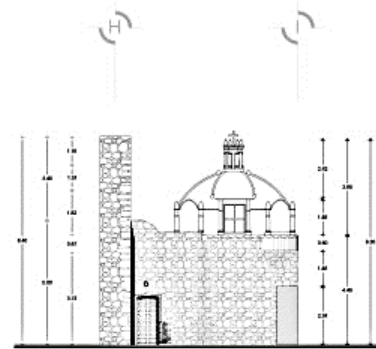
Rehabilitación del Edificio Astoria, CDMX



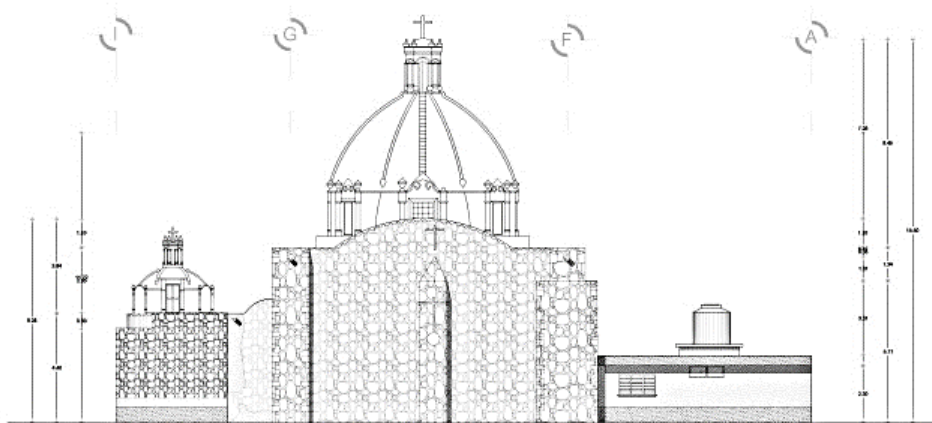




Fachada Principal



Fachada Sur Baptisterio



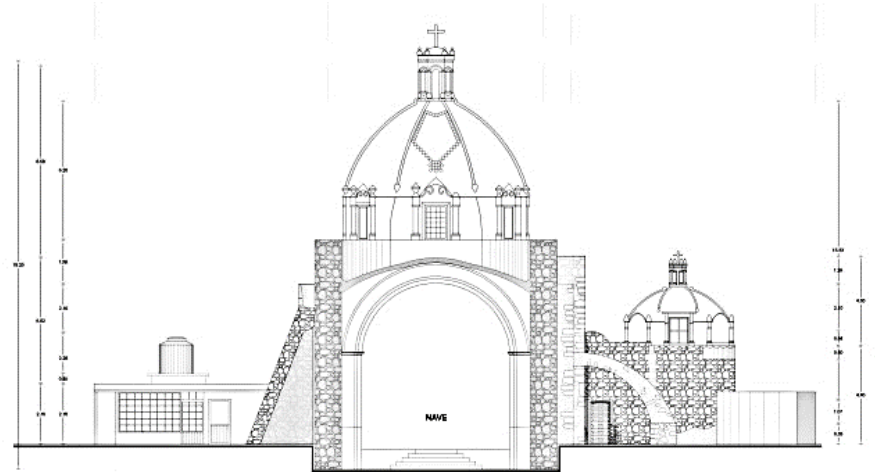
Fachada Este

FACHADAS ESTADO ACTUAL

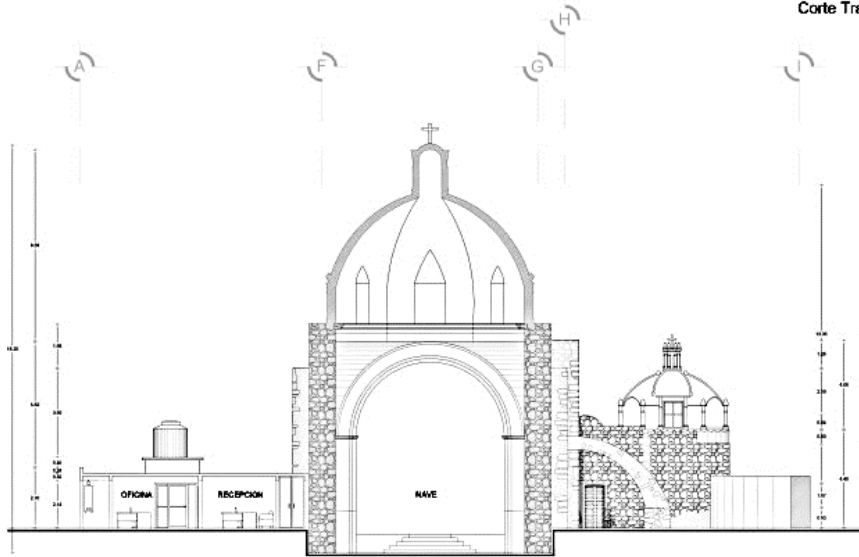




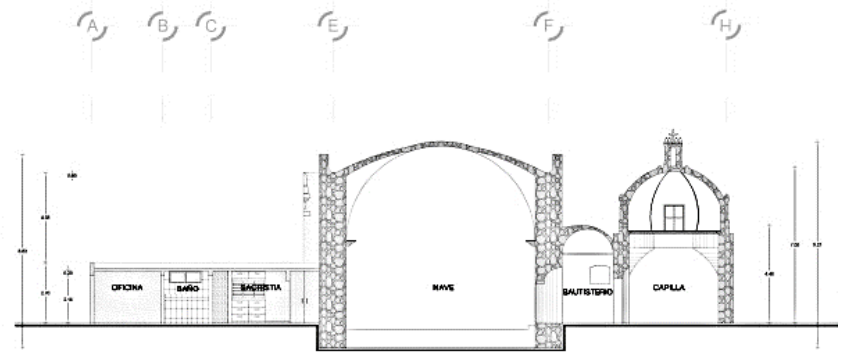
Restauración de Fachada Templo "San Miguel", Ameyalco, Edo. de México



Corte Transversal A - A'



Corte Transversal B - B'

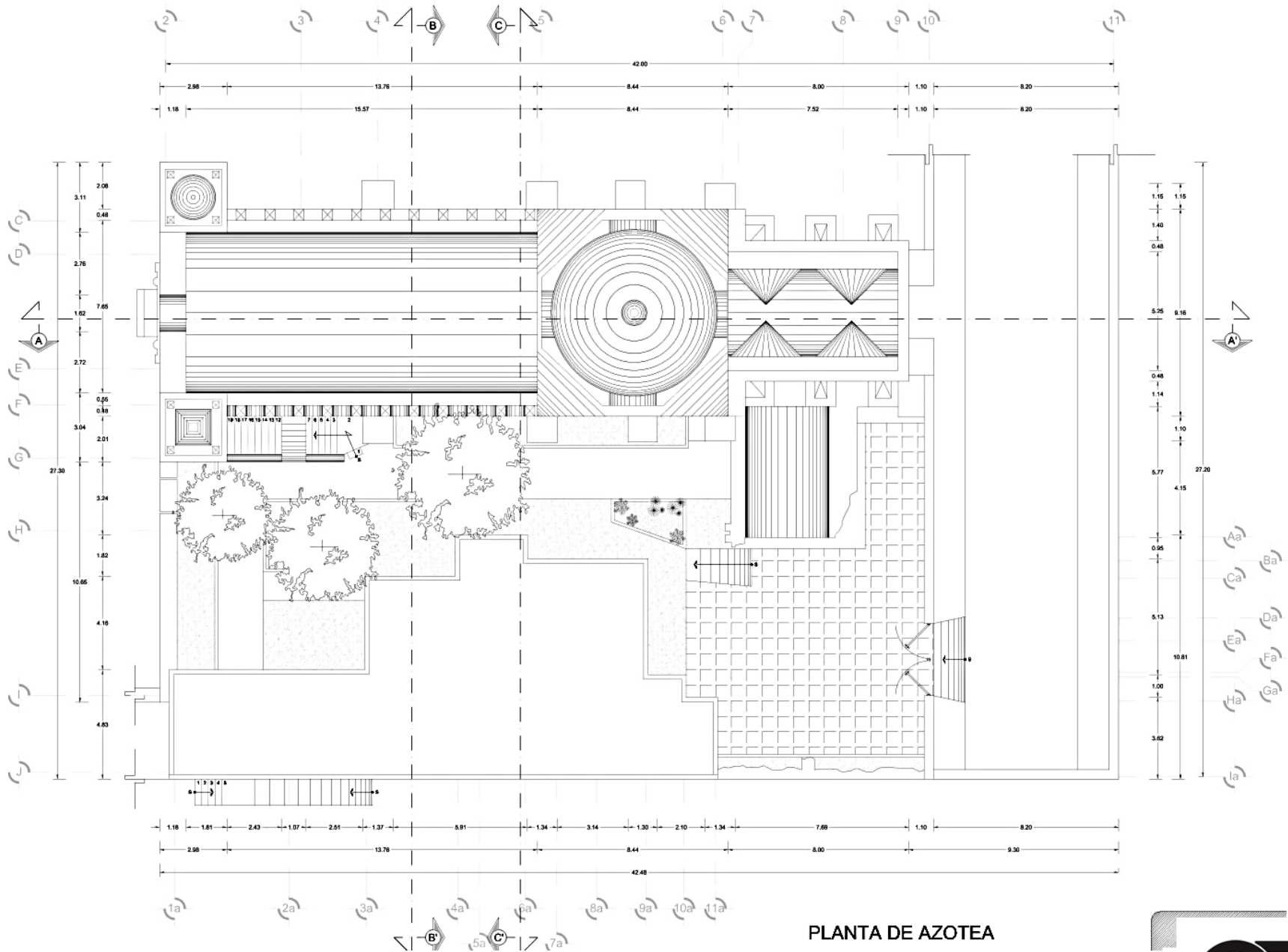


Corte Transversal C - C'

CORTES ESTADO ACTUAL

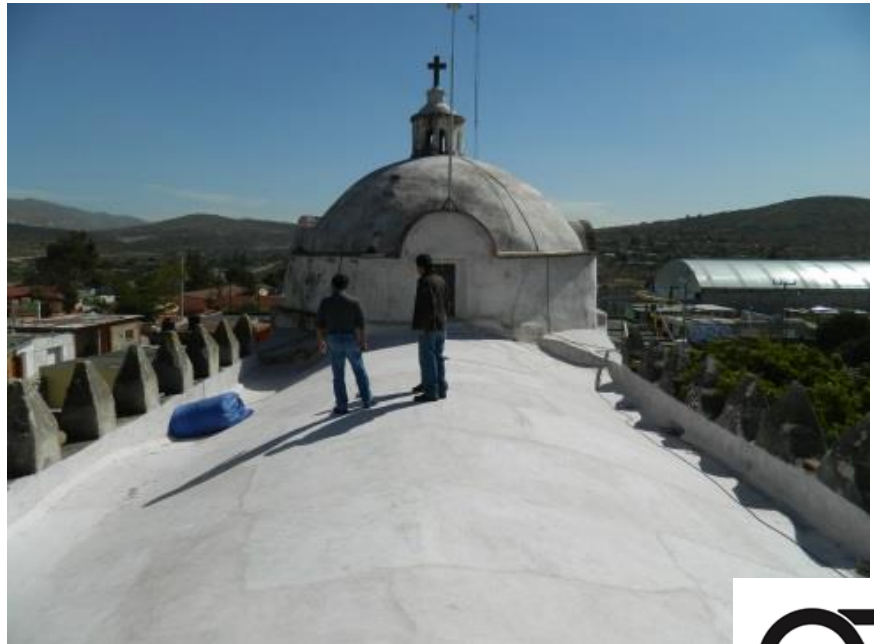






PLANTA DE AZOTEA

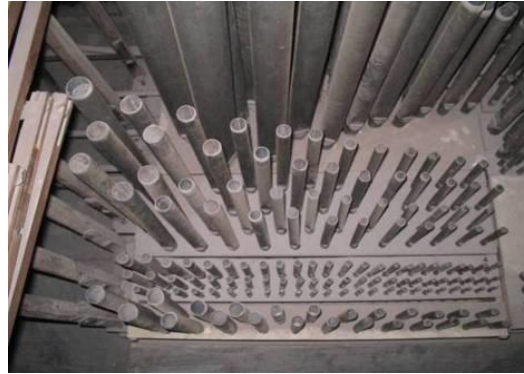


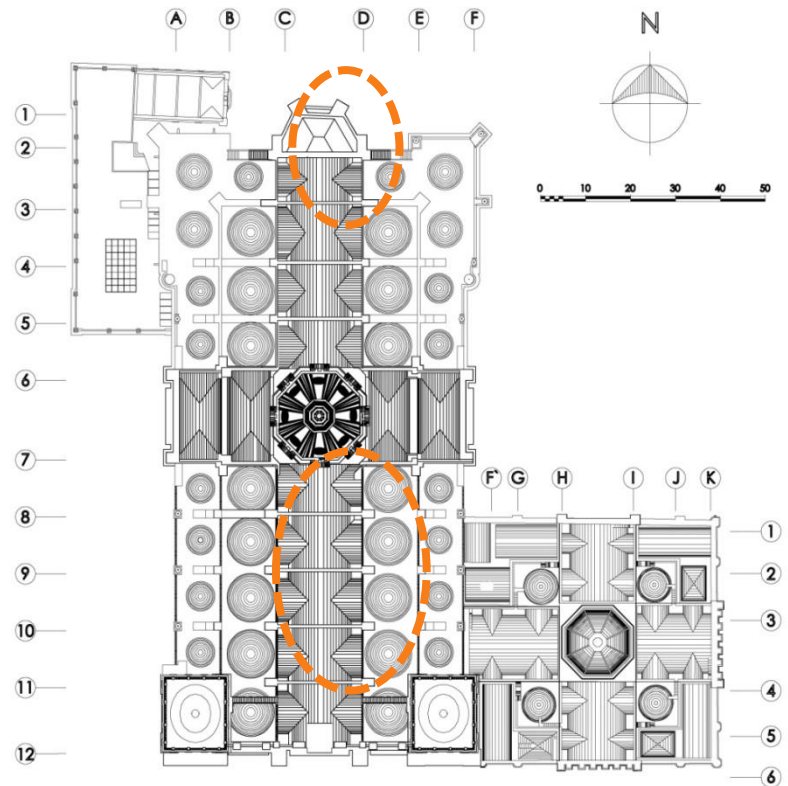


Restauración de las Cubiertas Templo de "San Miguel", Tornacuxtla, Hgo.



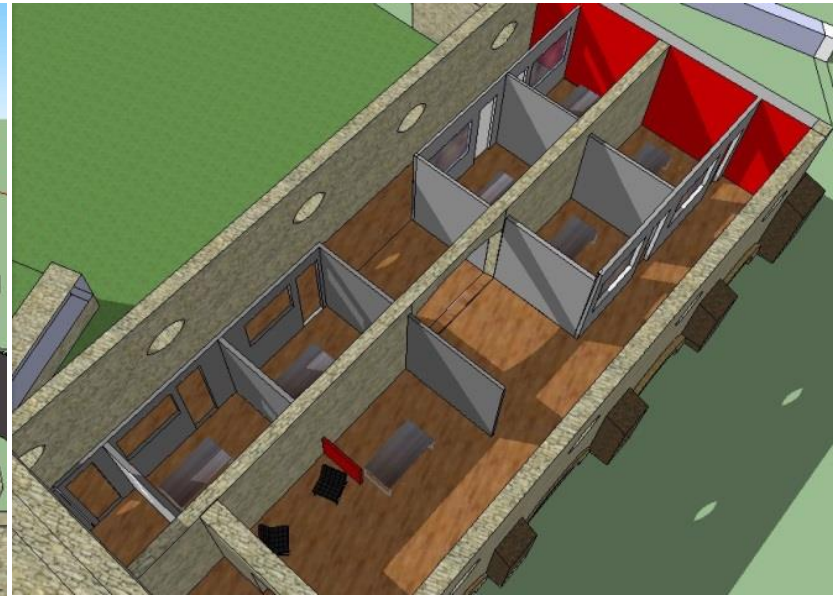
Supervisión de trabajos en la Catedral Metropolitana de la CDMX . Renivelación de la fuente del atrio este.

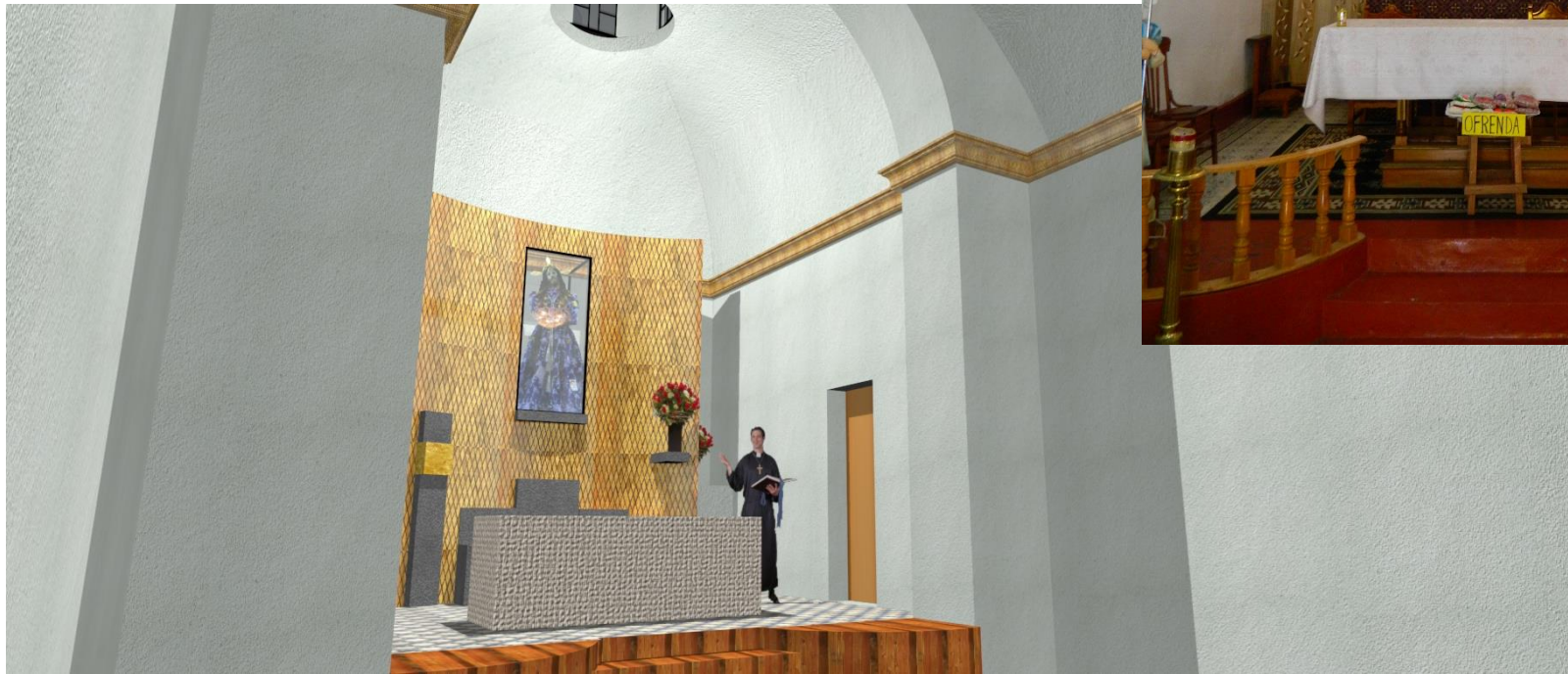


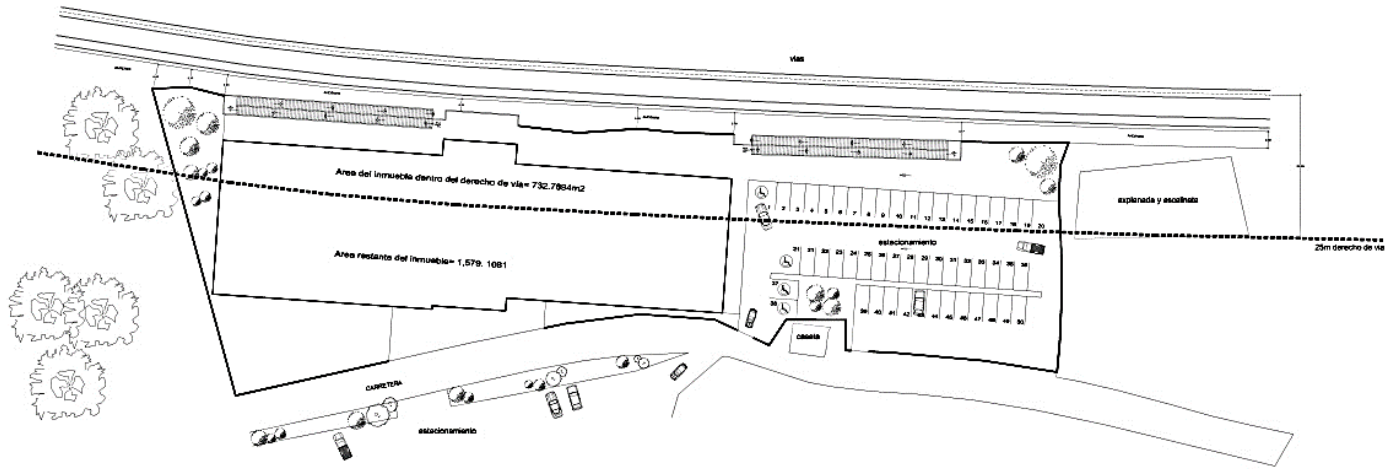



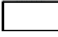
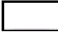
Supervisión de trabajos en la Catedral Metropolitana de la CDMX. Trabajos de conservación de cubiertas.

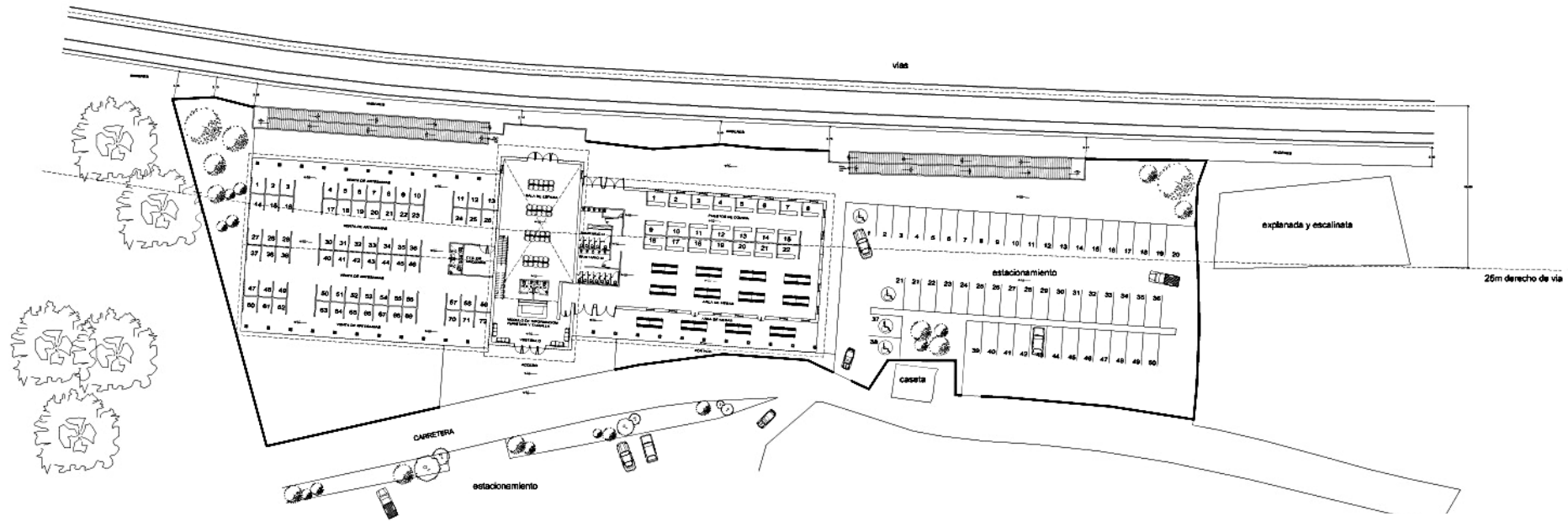








-  LINEA DEL DERECHO DE VIA
-  AREA DEL INMUEBLE DENTRO DEL DERECHO DE VIA
-  AREA RESTANTE DEL INMUEBLE





Diseño para la Estación "Divisadero", Urique, Chih.

Limpias de cornisas de cantera (las que durante el procedimiento de la obra no presenten un deterioro importante) con agua aplicada a baja presión (de 3 a 4 kg/cm²) utilizando manguera con boquilla de rocío, en combinación con jabón neutro y capillos de fibra natural.

Limpias de relieves de cantera con agua aplicada a baja presión (de 3 a 4 kg/cm²) utilizando manguera con boquilla de rocío, en combinación con jabón neutro y capillos de fibra natural.

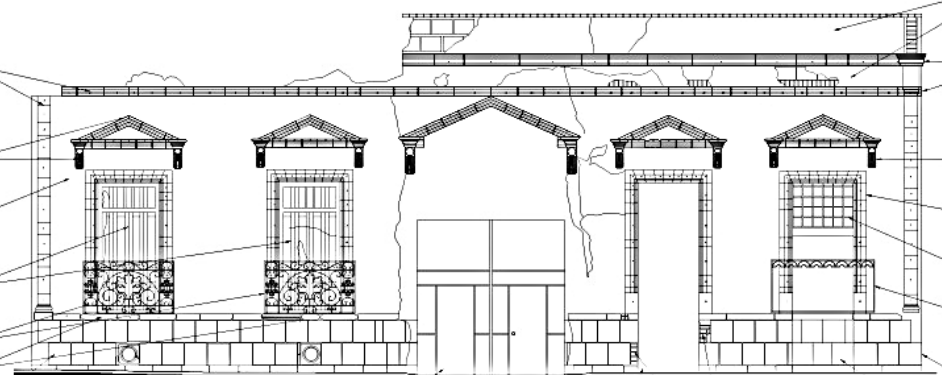
Retiro (liberación) de Aplastados de mezcla. Realizándose este a mano, con cincel y maceta con cabeza de hula, retirando todo el aplastado existente aplicando un golpeo diagonal sin dañar al muro existente. El proceso incluye la mano de obra, herramienta, equipo, andamios, equipo de seguridad y todo lo necesario para su correcta ejecución. P.U.O.T.

Libreración de canchales de madera, con punzón, cincel, mechina, y herramientas necesarias, desmenuzando andenes en esquinas y parte central de vano, para extraer pieza completa, protegiéndola para evitar mayor deterioro, para ser utilizada como molde para piezas nuevas.

Limpias y estabilización de berenillas realizando las siguientes (Incluye A) Retiro de todo material sieno o esto utilizando (ja de agua, tinao o neovandol), propagando toda la superficie con colado y cinta canal. Incluye todos los materiales, desperdicios, mano de obra, herramienta, equipo, andamios y equipo de seguridad y todo lo necesario para su correcta ejecución. P.U.O.T.

Limpias de piezas de cantera en ventana con punzón, cincel y maceta, evitando el daño en piezas cercanas.

Limpias de rodape de recinto con agua aplicada a alta presión (de 12000 lb/in²) con previo tratamiento de ácido muriático para retardar color de sople.



ESTADO ACTUAL FACHADA PRINCIPAL

Libreración de parrilla de bloques de tejas con punzón, cincel y mechina, liberando e inventariando las piezas de la cornisa superior para reintegrar piezas en buen estado, anclando material de escombros y colocando en punto marcado en planes de intervención P.B.

Limpias de relieves de cantera con agua aplicada a baja presión (de 3 a 4 kg/cm²) utilizando manguera con boquilla de rocío, en combinación con jabón neutro y capillos de fibra natural.

Limpias de jambas de cantera con agua aplicada a baja presión (de 3 a 4 kg/cm²) utilizando manguera con boquilla de rocío, en combinación con jabón neutro y capillos de fibra natural.

Libreración de canchales de fierro, con punzón, cincel y mechina, desmenuzando andenes en esquinas y parte central de vano, para extraer piezas completas.

Libreración de hierros de fierro colado, con punzón, cincel y mechina, desmenuzando andenes en esquinas y parte central de vano, para extraer piezas completas.

Limpias de rodape de recinto con agua aplicada a alta presión (de 12000 lb/in²) con previo tratamiento de ácido muriático para retardar color de sople.

Retiro (liberación) de acabados de mazzos. Realizándose este a mano, con cincel y maceta con cabeza de hula, retirando todo el acabado existente aplicando un golpeo diagonal sin dañar al muro existente. El proceso incluye la mano de obra, herramienta, equipo, andamios, equipo de seguridad y todo lo necesario para su correcta ejecución. P.U.O.T.

Libreración de fragmentos de muro de mampostería mixta con punzón, cincel y maceta, anclando material de escombros y colocando en punto marcado en planes de intervención P.B.

(Reintegración) Suministro y colocación de rodapeo de mezcla teniendo un acabado final bruñido hecho a máquina utilizando piedra de río y hecho con mortero cal-arena 1:3, agregando un 10% de cemento de acuerdo a la proporción de cal y arena ENCUERPO, de quinta Póli de acuerdo a especificación que marque el fabricante, con un máximo de 2.5 cm de espesor, liberando una malla de metal desmenujado (galvanizado), separado del muro 1 cm, apoco, y fijada a este con clavos galvanizados para concreto amarrados con alambre galvanizado del No. 16, liberando un espacio mínimo de 10 cm. El acabado no se realizará a piezo con varillas al despiece y asentamiento del muro. Incluye su colocación, la limpieza del lugar, todos los materiales, desperdicios, herramienta, andamios, equipo de obra y seguridad, andamios así como todo lo necesario para su correcta colocación. Así como la protección de los elementos de cantera existentes en la fachada que quedaran expuestas, protección hecha con polea, y la aplicación de pintura a la cal procedimiento manual con brocha. (Color a parte de muestra aprobada en obra).

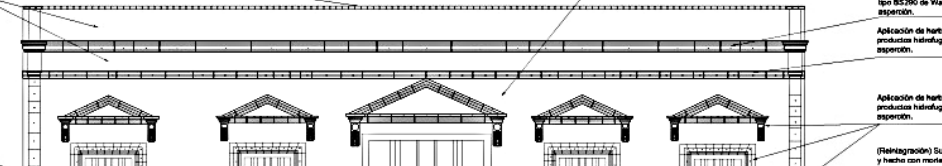


Realización de rodapeo en muro con mortero de cal-arena y un 10% de cemento para mejor "agarre" y acabado con material de las mismas características sobre malla de "galvanizado" para evitar grietas en las juntas. Aplicación de pintura a la cal procedimiento manual con brocha. (Color a parte de muestra aprobada en obra).

Reintegración y reintegración de piezas de cantera (que o similar a la existente) en cornisa superior, ancladas al muro con varillas de acero inoxidable, con aplicación de herbicidas (Borax) para evitar el crecimiento de vegetación inferior, además de productos hidrorepelentes para piedra tipo BS320 de Wackol o similar aplicados a la cantera por aspersión.

Aplicación de herbicidas (Borax) para evitar el crecimiento de vegetación inferior, además de productos hidrorepelentes para piedra tipo BS320 de Wackol o similar aplicados a la cantera por aspersión.

(Reintegración) Suministro y colocación de rodapeo de mezcla teniendo un acabado final bruñido hecho a máquina utilizando piedra de río y hecho con mortero cal-arena 1:3, agregando un 10% de cemento de acuerdo a la proporción de cal y arena ENCUERPO, de quinta Póli de acuerdo a especificación que marque el fabricante, con un máximo de 2.5 cm de espesor, liberando una malla de metal desmenujado (galvanizado), separado del muro 1 cm, apoco, y fijada a este con clavos galvanizados para concreto amarrados con alambre galvanizado del No. 16, liberando un espacio mínimo de 10 cm. El acabado no se realizará a piezo con varillas al despiece y asentamiento del muro. Incluye su colocación, la limpieza del lugar, todos los materiales, desperdicios, herramienta, andamios, equipo de obra y seguridad, andamios así como todo lo necesario para su correcta colocación. Así como la protección de los elementos de cantera existentes en la fachada que quedaran expuestas, protección hecha con polea, y la aplicación de pintura a la cal procedimiento manual con brocha. (Color a parte de muestra aprobada en obra).



Reintegración y reintegración de piezas de cantera (que o similar a la existente) en cornisa superior, ancladas al muro con varillas de acero inoxidable, con aplicación de herbicidas (Borax) para evitar el crecimiento de vegetación inferior, además de productos hidrorepelentes para piedra tipo BS320 de Wackol o similar aplicados a la cantera por aspersión.

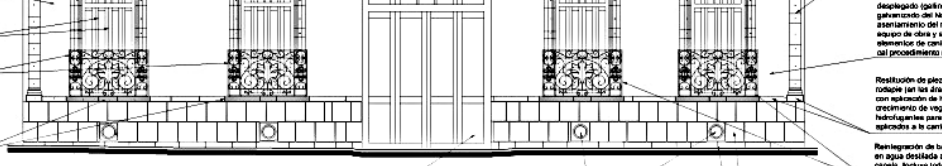
Aplicación de herbicidas (Borax) para evitar el crecimiento de vegetación inferior, además de productos hidrorepelentes para piedra tipo BS320 de Wackol o similar aplicados a la cantera por aspersión.

(Reintegración) Suministro y colocación de rodapeo de mezcla teniendo un acabado final bruñido hecho a máquina utilizando piedra de río y hecho con mortero cal-arena 1:3, agregando un 10% de cemento de acuerdo a la proporción de cal y arena ENCUERPO, de quinta Póli de acuerdo a especificación que marque el fabricante, con un máximo de 2.5 cm de espesor, liberando una malla de metal desmenujado (galvanizado), separado del muro 1 cm, apoco, y fijada a este con clavos galvanizados para concreto amarrados con alambre galvanizado del No. 16, liberando un espacio mínimo de 10 cm. El acabado no se realizará a piezo con varillas al despiece y asentamiento del muro. Incluye su colocación, la limpieza del lugar, todos los materiales, desperdicios, herramienta, andamios, equipo de obra y seguridad, andamios así como todo lo necesario para su correcta colocación. Así como la protección de los elementos de cantera existentes en la fachada que quedaran expuestas, protección hecha con polea, y la aplicación de pintura a la cal procedimiento manual con brocha. (Color a parte de muestra aprobada en obra).

Suministro y colocación de ventanales de madera previo un tratamiento de dos manos de anilina (OBINOBE) y OZ con brocha, como acabado final una mano fina de aluorato aprobada por la dependencia autorizada y una mano de sellador poliuretano y tres manos de poliuretano alifático poliuretano 11 000 semimate, de acuerdo a plano de carpintería CA-01. Incluye la mano de obra, materiales, herramienta menor y mayor, desperdicios y todo lo necesario para su correcta fabricación y colocación. P.U.O.T.

Aplicación de estabilizador (bodo blanco diluido en agua destilada al 10%), aplicado con brocha, protegiendo toda la superficie con poliuretano y cinta canal. Incluye todos los materiales, desperdicios, mano de obra, herramienta, equipo, andamios y equipo de seguridad y todo lo necesario para su correcta ejecución. P.U.O.T.

Reintegración de piezas de cantera en ventana con punzón, cincel y maceta con cabeza de hula, retirando todo el aplastado existente aplicando un golpeo diagonal sin dañar al muro existente. El proceso incluye la mano de obra, herramienta, equipo, andamios, equipo de seguridad y todo lo necesario para su correcta ejecución. P.U.O.T.



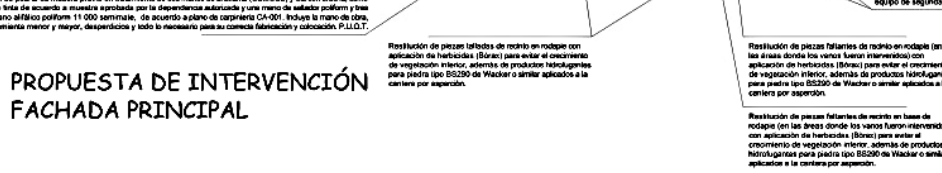
Reintegración de piezas de cantera en ventana con punzón, cincel y maceta con cabeza de hula, retirando todo el acabado existente aplicando un golpeo diagonal sin dañar al muro existente. El proceso incluye la mano de obra, herramienta, equipo, andamios, equipo de seguridad y todo lo necesario para su correcta ejecución. P.U.O.T.

Reintegración de piezas de cantera en ventana con punzón, cincel y maceta con cabeza de hula, retirando todo el acabado existente aplicando un golpeo diagonal sin dañar al muro existente. El proceso incluye la mano de obra, herramienta, equipo, andamios, equipo de seguridad y todo lo necesario para su correcta ejecución. P.U.O.T.

Reintegración de piezas de cantera en ventana con punzón, cincel y maceta con cabeza de hula, retirando todo el acabado existente aplicando un golpeo diagonal sin dañar al muro existente. El proceso incluye la mano de obra, herramienta, equipo, andamios, equipo de seguridad y todo lo necesario para su correcta ejecución. P.U.O.T.

Suministro y colocación de puerta de madera previo un tratamiento de dos manos de anilina (OBINOBE) y OZ con brocha, como acabado final una mano fina de aluorato aprobada por la dependencia autorizada y una mano de sellador poliuretano y tres manos de poliuretano alifático poliuretano 11 000 semimate, de acuerdo a plano de carpintería CA-01. Incluye la mano de obra, materiales, herramienta menor y mayor, desperdicios y todo lo necesario para su correcta fabricación y colocación. P.U.O.T.

Reintegración de piezas de cantera en ventana con punzón, cincel y maceta con cabeza de hula, retirando todo el acabado existente aplicando un golpeo diagonal sin dañar al muro existente. El proceso incluye la mano de obra, herramienta, equipo, andamios, equipo de seguridad y todo lo necesario para su correcta ejecución. P.U.O.T.



Reintegración de piezas de cantera en ventana con punzón, cincel y maceta con cabeza de hula, retirando todo el acabado existente aplicando un golpeo diagonal sin dañar al muro existente. El proceso incluye la mano de obra, herramienta, equipo, andamios, equipo de seguridad y todo lo necesario para su correcta ejecución. P.U.O.T.

Reintegración de piezas de cantera en ventana con punzón, cincel y maceta con cabeza de hula, retirando todo el acabado existente aplicando un golpeo diagonal sin dañar al muro existente. El proceso incluye la mano de obra, herramienta, equipo, andamios, equipo de seguridad y todo lo necesario para su correcta ejecución. P.U.O.T.

Reintegración de piezas de cantera en ventana con punzón, cincel y maceta con cabeza de hula, retirando todo el acabado existente aplicando un golpeo diagonal sin dañar al muro existente. El proceso incluye la mano de obra, herramienta, equipo, andamios, equipo de seguridad y todo lo necesario para su correcta ejecución. P.U.O.T.

PROPUESTA DE INTERVENCIÓN FACHADA PRINCIPAL





Propuesta de restauración de fachada de San Antonio Abad 94, CDMX

